

ポンプ車



完成写真

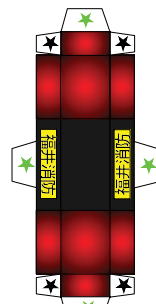


青線に切り込みを入れる。

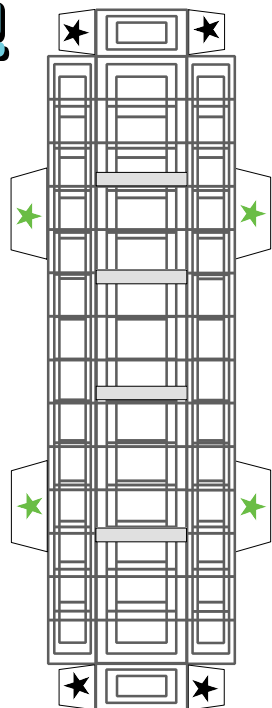
福井市消防局

福井消防

福井市消防局



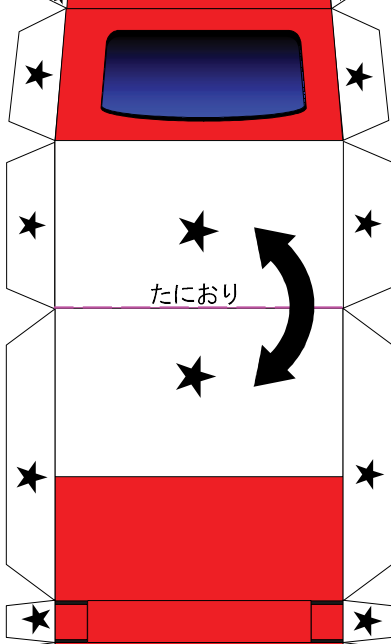
赤色灯



三連はしご



完成写真



たにおり

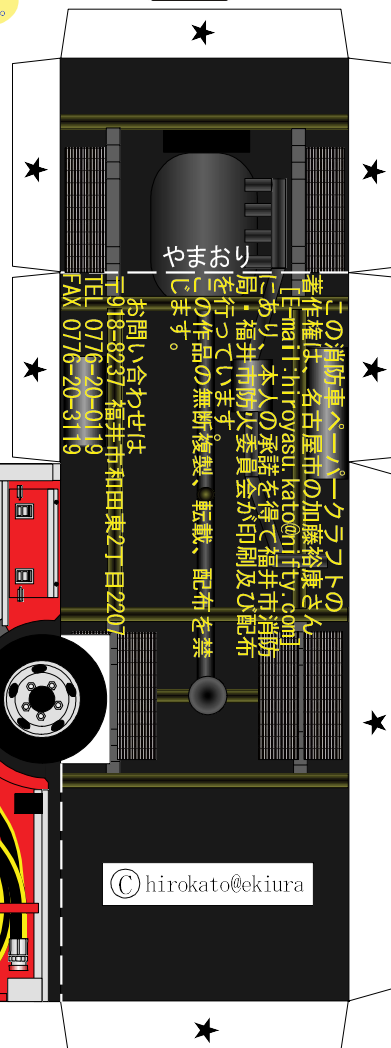
はじめにパトライトと三連はしごを組み立てよう！
完成したら写真と比べてみよう！

★印は「のりつけ」です。
☆印は「差し込み」です。
青線は「切り込み」です。



用意するもの

- はさみ
- カッター
- 定規
- ピンセット
- つまようじ
- のり
- または
- 両面テープ

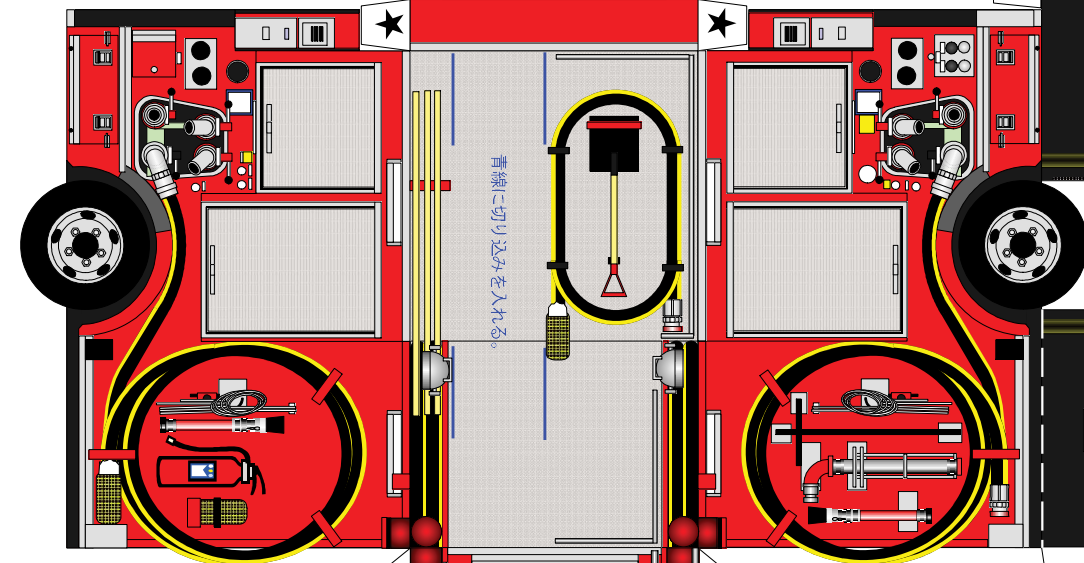


この消防車ペーパーキットの著作権は、名古屋市の加藤裕康さんにあり、本人の承諾を得て福井市消防局・福井市防火委員会が印刷及び配布を行います。

お問い合わせは
〒918-8237 福井市和田東2丁目2207
TEL 0776-20-0119
FAX 0776-20-3119

©hirokato@ekiura

火あそびは、ぜったいにやめようネ！



青線に切り込みを入れる。



完成写真

